

Zawód: fryzjer  
Symbol cyfrowy zawodu: 514[01]  
Wersja arkusza: X

## EGZAMIN POTWIERDZAJĄCY KWALIFIKACJE ZAWODOWE

Arkusze zawiera  
informacje prawnie  
chronione do momentu  
rozpoczęcia egzaminu

514[01]-0X-102

### ETAP PISEMNY

#### Instrukcja dla zdającego

1. Sprawdź, czy arkusz egzaminacyjny zawiera 20 stron. Ewentualny brak stron lub inne usterki zgłoś przewodniczącemu zespołu nadzorującego.
2. Do arkusza dołączona jest KARTA ODPOWIEDZI, na której:
  - wpisz symbol cyfrowy zawodu,
  - zamaluj kratkę z oznaczeniem wersji arkusza,
  - wpisz swój numer PESEL,
  - wpisz swoją datę urodzenia,
  - przyklej naklejkę ze swoim numerem PESEL w oznaczonym miejscu na karcie.
3. Arkusz egzaminacyjny składa się z dwóch części. Część I zawiera 50 zadań, część II 20 zadań.
4. Za każde poprawnie rozwiązane zadanie uzyskasz 1 punkt.
5. Aby zdać etap pisemny egzaminu, musisz uzyskać co najmniej 25 punktów z części I i co najmniej 6 punktów z części II.
6. Czytaj uważnie wszystkie zadania.
7. Rozwiązania zaznaczaj na KARCIE ODPOWIEDZI długopisem lub piórem z czarnym tuszem/atramentem.
8. Dla każdego zadania podane są cztery odpowiedzi: A, B, C, D. Odpowiada im następujący układ kratek na KARCIE ODPOWIEDZI:

A	B	C	D
---	---	---	---

9. Tylko jedna odpowiedź jest poprawna.
10. Wybierz właściwą odpowiedź i zamaluj kratkę z odpowiadającą jej literą - np. gdy wybrałeś odpowiedź „A”:

<input checked="" type="checkbox"/>	B	C	D
-------------------------------------	---	---	---

11. Staraj się wyraźnie zaznaczać odpowiedzi. Jeżeli się pomylisz i błędnie zaznaczysz odpowiedź, otocz ją kółkiem i zaznacz odpowiedź, którą uważasz za poprawną, np.

<input checked="" type="checkbox"/>	B	C	<input checked="" type="checkbox"/>
-------------------------------------	---	---	-------------------------------------

12. Po rozwiązaniu testu sprawdź, czy zaznaczyłeś wszystkie odpowiedzi na KARCIE ODPOWIEDZI i wprowadziłeś wszystkie dane, o których mowa w punkcie 2 tej instrukcji.

**Pamiętaj, że oddajesz przewodniczącemu zespołu nadzorującego  
tylko KARTĘ ODPOWIEDZI**

Czerwiec  
2010

Czas trwania  
egzaminu  
120 minut

Liczba punktów  
do uzyskania:  
z części I – 50 pkt.  
z części II – 20 pkt.

***Powodzenia!***

# Część I

## Zadanie 1.

Efektem którego zabiegu fryzjerskiego są sprężyste loki utrzymujące się na włosach do pierwszego mycia?

- A. Ondulacji wodnej.
- B. Ondulacji ziołowej.
- C. Ondulacji piankowej.
- D. Ondulacji alkalicznej.

## Zadanie 2.

Efektem którego zabiegu fryzjerskiego jest trwale przekształcenie struktury włosów?

- A. Ondulacji wodnej.
- B. Ondulacji fenowej.
- C. Ondulacji żelazkowej.
- D. Ondulacji chemicznej.

## Zadanie 3.

Konturowanie włosów jest rodzajem zabiegu

- A. pielęgnacji włosów.
- B. strzyżenia włosów.
- C. farbowania włosów.
- D. rozjaśniania włosów.

## Zadanie 4.

Jeżeli klientka ma włosy szorstkie, mało elastyczne, bez połysku i trudne do ułożenia, to znaczy, że jej włosy należy zdiagnozować jako

- A. suche.
- B. normalne.
- C. uwrażliwione.
- D. przethuszczające się.

## Zadanie 5.

Białe, suche łuski przylegające do powierzchni naskórka owłosionej skóry głowy są objawami

- A. łupieżu suchego.
- B. łupieżu tłustego.
- C. grzybicy głębokiej.
- D. grzybicy woszczykowej.

### Zadanie 6.

Nadmierna i dość intensywna wydzielina gruczołów skóry głowy, która odkłada się na włosach, to objawy

- A. łupieżu.
- B. łojotoku.
- C. grzybicy.
- D. łuszczycy.

### Zadanie 7.

Którego preparatu fryzjerskiego należy użyć do utrwalenia fryzury wykonanej techniką ondulacji wodnej?

- A. Pianki.
- B. Lotonu.
- C. Lakieru.
- D. Utrwalacza.

### Zadanie 8.

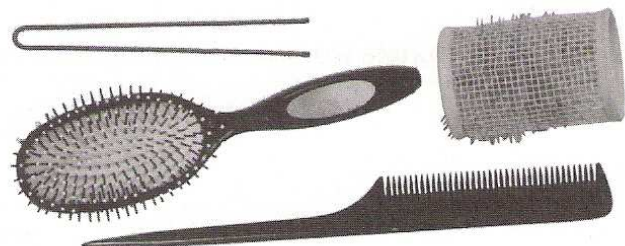
Którego preparatu fryzjerskiego należy użyć do końcowej stylizacji fryzury męskiej?

- A. Lotonu.
- B. Wosku.
- C. Pianki.
- D. Płukanki.

### Zadanie 9.

Przedstawiony na rysunku zestaw przyborów fryzjerskich używany jest podczas wykonywania ondulacji

- A. wodnej.
- B. fenowej.
- C. żelazkowej.
- D. chemicznej.



### Zadanie 10.

Sanityzator to aparat wykorzystywany we fryzjerstwie do

- A. sterylizacji narzędzi parą wodną.
- B. sterylizacji narzędzi promieniami ultrafioletowymi.
- C. dezynfekcji przyborów i narzędzi gorącym powietrzem.
- D. dezynfekcji przyborów i narzędzi środkami chemicznymi.

### Zadanie 11.

Które z cech budowy są charakterystyczne dla twarzy o kształcie kwadratowym?

- A. Twarz długa, wąska, kanciasta, z wysokim czołem oraz szerokim podbródkiem.
- B. Twarz krótka, szeroka, kanciasta, z szerokim i niskim czołem oraz szerokim podbródkiem.
- C. Twarz krótka i szeroka, z zaokrąglonym czołem oraz zaokrąglonym, spiczastym podbródkiem.
- D. Twarz długa, z szerokim czołem, zwężającymi się policzkami oraz wąskim i spiczastym podbródkiem.

### Zadanie 12.

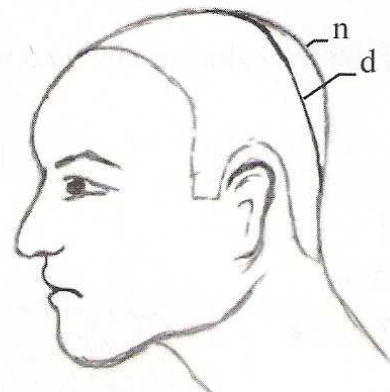
Wirry na owłosionej skórze głowy, to

- A. miejscowe ubytki owłosienia.
- B. jednolity kierunek porostu włosów.
- C. miejscowa nadmierna ilość włosów.
- D. zaburzenia kierunku porostu włosów.

### Zadanie 13.

Jaką deformację głowy przedstawiono na rysunku?

- A. Zapadłość potylicy.
- B. Wypukłość potylicy.
- C. Zapadłość ciemieniową.
- D. Wypukłość ciemieniową

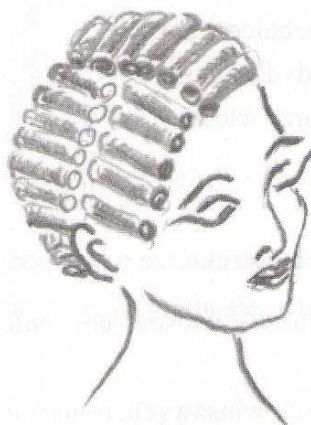


n- naturalny kontur głowy  
d- deformacja

### Zadanie 14.

Którą technikę nawijania włosów na wałki przedstawiono na rysunku?

- A. Klasyczną.
- B. Jodełkową.
- C. Cegielkową.
- D. Równoległą.



### Zadanie 15.

Które techniki należy wykorzystać podczas strzyżenia męskiego półkrótkiego do wyznaczenia bazowej linii fryzury oraz nadania fryzurze kształtu?

- A. Palcowanie i efilowanie.
- B. Konturowanie i efilowanie.
- C. Palcowanie i cieniowanie.
- D. Konturowanie i degażowanie.

### Zadanie 16.

Którego z preparatu fryzjerskiego należy użyć, aby po zabiegu trwałej ondulacji przerwać proces utleniania i zamknąć łuski włosowe?

- A. Maski pielęgnacyjnej.
- B. Balsamu kondycjonującego.
- C. Odżywki o odczynie kwaśnym.
- D. Odżywki o odczynie zasadowym.

### Zadanie 17.

Podczas zabiegu trwałej ondulacji do utrwalenia zmian połączeń mostków siarkowych należy użyć

- A. preparatu ondulującego.
- B. preparatu utrwalającego.
- C. preparatu zakwaszającego.
- D. preparatu neutralizującego.

### **Zadanie 18.**

Podczas zabiegu rozjaśniania barwnik naturalny włosów

- A. zabarwia się w brodawce włosa.
- B. zobojętnia się cebulce włosa.
- C. osadza się w łodydze włosa.
- D. utlenia się w korze włosa.

### **Zadanie 19.**

Jakie zmiany zachodzą w strukturze włosa podczas zabiegu trwałej koloryzacji?

- A. Rozchylenie łusek włosowych, utlenienie barwnika naturalnego, zamknięcie łusek włosowych.
- B. Rozchylenie łusek włosowych, osadzenie sztucznego barwnika, zamknięcie łusek włosowych.
- C. Rozchylenie łusek włosowych, przekształcenie keratyny, zamknięcie łusek włosowych.
- D. Rozchylenie łusek włosowych, przerwanie mostków siarkowych, zamknięcie łusek włosowych.

### **Zadanie 20.**

Fryzura damska składająca się z pojedynczo upinanych pasm włosów, to

- A. kok w bok.
- B. kok z loków.
- C. koński ogon.
- D. warkocz francuski.

### **Zadanie 21.**

Efektem efilowania włosów jest

- A. skrócenie włosów.
- B. przeredzenie włosów.
- C. skrócenie włosów i uzyskanie ich równej długości.
- D. skrócenie włosów i uzyskanie ich stopniowanej długości.

### **Zadanie 22.**

Ostateczne przerwanie reakcji chemicznej zachodzącej we włosach podczas zabiegu trwałej ondulacji następuje wtedy, gdy włosy poddawane są

- A. pielęgnacji.
- B. regeneracji.
- C. rekonstrukcji.
- D. neutralizacji.

### Zadanie 23.

Klientka ma twarz o kształcie trójkątnym. Która z fryzur nie skoryguje kształtu jej twarzy?

- A. Fryzura z grzywką.
- B. Fryzura bardzo krótka.
- C. Fryzura wypełniająca boki twarzy.
- D. Fryzura luźno upięta w koński ogon.

### Zadanie 24.

Klientka ma twarz o mocno cofniętym czole i wyraźnie wystającym nosie. Która z fryzur skoryguje te mankamenty twarzy?

- A. Gładka fryzura bez grzywki.
- B. Puszysta fryzura bez grzywki.
- C. Gładka fryzura z pełną grzywką.
- D. Puszysta fryzura z pełną grzywką.

### Zadanie 25.

Jeżeli w wyniku diagnozy stwierdzono, że klientka ma włosy z tendencją do przetłuszczania się, to do pielęgnacji włosów w warunkach domowych należy zaproponować jej preparat zawierający

- A. siarkę.
- B. lipożele.
- C. żeńszeń.
- D. glicerynę.

### Zadanie 26.

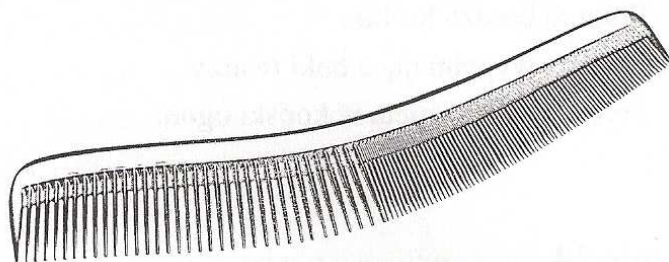
Po zabiegu termicznego prostowania włosów klientka ma zniszczone włosy. Do wykonania zabiegu pielęgnacyjnego jej włosów należy użyć preparatu fryzjerskiego zawierającego

- A. selen.
- B. silikon.
- C. dziegieć.
- D. korę dębu.

### Zadanie 27.

Przedstawione na rysunku narzędzie należy użyć podczas wykonywania zabiegu

- A. układania loczków.
- B. strzyżenia męskiego.
- C. farbowania pasemek.
- D. wyciskania fal palcami



### Zadanie 28.

Grzebienia z metalowym szpikulcem należy użyć podczas wykonywania zabiegu

- A. ondulacji trwałej.
- B. ondulacji wodnej.
- C. farbowania włosów.
- D. rozjaśniania włosów.

### Zadanie 29.

Której szczotki należy użyć do rozczesania włosów po wykonaniu zabiegu ondulacji wodnej?

- A. Szczotki płaskiej.
- B. Szczotki okrągłej.
- C. Szczotki tunelowej.
- D. Szczotki szkieletowej.

### Zadanie 30.

W wyniku diagnozy włosy rozjaśnione o pięć tonów, z widocznymi odrostami i załamanymi końcówkami. Który zestaw zabiegów fryzjerskich należy zaproponować klientce, aby poprawić jej wizerunek?

- A. Kąpiel rozjaśniającą całego porostu, kondycjonowanie i ondulacje żelazkową.
- B. Rozjaśnianie całego porostu, regenerację i ondulacje wodną.
- C. Rozjaśnianie odrostów, strzyżenie i ondulacje wodną.
- D. Rozjaśnianie pasemek, strzyżenie i ondulację fenową.



### Zadanie 31.

Klientka życzy sobie wykonania balejażu na folii aluminiowej na poziomie koloru wyjściowego oraz użycia promiennika celem skrócenia czasu wykonywania zabiegu. Do przygotowania emulsji barwiącej wymagane jest użycie oksydantu o stężeniu

- A. 6%
- B. 9%
- C. 12%
- D. 15%

### Zadanie 32.

Klientka z widocznymi objawami łuszczycy na owłosionej skórze głowy życzy sobie wykonania zabiegu, który poprawi jej wizerunek. Który zabieg fryzjerski należy jej zaproponować?

- A. Ondulację trwałą.
- B. Ondulację wodną.
- C. Farbowanie włosów.
- D. Rozjaśnianie całego porostu.

### Zadanie 33.

Klientka ma cienkie i rzadkie włosy. Które zabiegi fryzjerskie należy zaproponować, aby uzyskać po ich wykonaniu efekt optycznego zwiększenia objętości włosów?

- A. Ondulację trwałą i ondulację wodną.
- B. Prostowanie chemiczne i ondulację wodną.
- C. Farbowanie włosów i ondulację żelazkową.
- D. Rozjaśnianie włosów i ondulację żelazkową.

### Zadanie 34.

Który zabieg pielęgnacyjny można zaproponować klientce, u której w wyniku diagnozy stwierdzono silny łojotok skóry głowy?

- A. Mycie włosów z masażem ręcznym.
- B. Mycie włosów z masażem mechanicznym.
- C. Nałożenie na włosy kompresu zawierającego algi.
- D. Nałożenie na włosy preparatu z zawierającego proteiny jedwabiu.

### Zadanie 35.

Po zabiegu trwałej ondulacji klientka oczekuje fryzury z loków łatwej do wykonywania w domu. Który z zabiegów pielęgnacyjnych należy wykonać bezpośrednio po trwałej ondulacji, aby loki zachowały dłużej kształt, a włosy były łatwiejsze do rozczesywania?

- A. Nałożenie na włosy preparatu odtłuszczającego.
- B. Nałożenie na włosy preparatu chroniącego kolor włosów.
- C. Nałożenie na włosy kompresu z preparatu przeciwłupieżowego.
- D. Nałożenie na włosy kompresu z preparatu utwardzającego keratynę.

### Zadanie 36.

Aby uzyskać jednakową długość włosów wokół owalu twarzy, do strzyżenia włosów należy wykorzystać technikę

- A. efilowania włosów.
- B. cieniowania włosów.
- C. degażowania włosów.
- D. konturowania włosów.

### Zadanie 37.

Którego grzebienia należy użyć podczas wykonywania ondulacji wodnej techniką loczkowania?

- A. Grzebienia - widelca.
- B. Grzebienia - szpikulca.
- C. Grzebienia wąskiego.
- D. Grzebienia szerokiego.

### Zadanie 38.

Który defekt może wynikać z nieumiejętnie wykonanego strzyżenia włosów techniką palcowania?

- A. Prześwity skóry głowy.
- B. Widoczne linie strzyżenia włosów.
- C. Nadmierne przerzedzenie włosów przy nasadzie.
- D. Nadmierne przerzedzenie włosów na końcówkach.

### Zadanie 39.

Aby podczas wykonywania zabiegu trwałej ondulacji zapobiec podrażnieniom skóry głowy klientki, fryzjer powinien

- A. używać rękawic ochronnych w czasie nakładania preparatu ondulującego.
- B. używać promiennika w czasie ondulowania włosów.
- C. zabezpieczyć kontury twarzy klientki preparatem ochronnym.
- D. zabezpieczyć skórę głowy klientki preparatem ochronnym.

### Zadanie 40.

Do wykonania koloryzacji włosów zużyto 30ml farby rozjaśniającej i 60ml utleniacza. Jaki jest koszt preparatu do wykonania zabiegu, jeżeli 120ml farby oraz 240ml utleniacza łącznie kosztuje 44,00zł.

- A. 5,50zł
- B. 11,00zł
- C. 16,50zł
- D. 22,00zł

### Zadanie 41.

Do formowania fryzury zużyto 25ml lakieru do włosów. Jaki będzie koszt lakieru zużytego do formowania trzech fryzur, jeżeli cena jednego opakowania tego preparatu o pojemności 125ml wynosi 25zł?

- A. 5zł
- B. 10zł
- C. 15zł
- D. 20zł

### Zadanie 42.

Klientka zmówiła strzyżenie włosów i uformowanie fryzury techniką ondulacji wodnej fenowej. Zgodnie z obowiązującymi zasadami bhp fryzjer, bezpośrednio po strzyżeniu włosów, powinien

- A. sprawdzić stan techniczny i czystość narzędzi tnących.
- B. sprawdzić stan techniczny suszarki elektrycznej.
- C. usunąć z konsoli ścinki włosowe.
- D. usunąć z konsoli narzędzia tnące.

### Zadanie 43.

Przyczyną powstania pożaru podczas suszenia włosów ręczną suszarką elektryczną może być

- A. spadek napięcia elektrycznego zasilającego suszarkę.
- B. obluzowanie przewodów gniazda elektrycznego zasilającego suszarkę.
- C. używanie przez fryzjera podczas suszenia włosów rękawiczek lateksowych.
- D. używanie przez fryzjera podczas suszenia włosów obuwia z gumowym spodem.

### Zadanie 44.

Ścinki włosów usunięte z konsoli fryzjerskiej zgodnie z obowiązującymi zasadami bhp należy

- A. wyrzucić w salonie do wyznaczonego pojemnika bezpośrednio po zakończeniu strzyżenia.
- B. wyrzucić do ogólnego kontenera na odpady organiczne bezpośrednio po zakończeniu strzyżenia.
- C. zapakować w worek foliowy i w dowolnym czasie wyrzucić w salonie do pojemnika na odpady ogólne.
- D. zapakować w worek papierowy i w dowolnym czasie wyrzucić do ogólnego kontenera na odpady organiczne.

### Zadanie 45.

Wykonywanie fryzjerskiego zabiegu chemicznego bez zabezpieczenia rąk rękawicami ochronnymi może być przyczyną występowania na dłoniach fryzjera objawów

- A. choroby ropnej.
- B. choroby wirusowej.
- C. choroby alergicznej.
- D. choroby grzybiczej.

### Zadanie 46.

Rozcieńczanie perhydrolu może dla fryzjera powodować zagrożenie

- A. zatruciem pokarmowym.
- B. podrażnieniem przewodu pokarmowego.
- C. oparzenie termicznym skóry rąk.
- D. oparzeniem chemicznym skóry rąk.

### **Zadanie 47.**

Które działanie fryzjera wykonywane podczas strzyżenia włosów zwiększa ryzyko zakażenia klienta chorobą zakaźną?

- A. Użycie przez fryzjera nienaoliwionego narzędzia tnącego.
- B. Użycie przez fryzjera grzebienia z niekompletnymi zębami.
- C. Użycie przez fryzjera po raz kolejny jednorazowego narzędzia tnącego.
- D. Użycie przez fryzjera po raz kolejny jednorazowego fartucha ochronnego.

### **Zadanie 48.**

Podczas nakładania na włosy klientki preparatu do koloryzacji trwałej jako środka ochrony indywidualnej fryzjer powinien użyć

- A. ligniny ochronnej.
- B. kremu ochronnego.
- C. pelerynki ochronnej.
- D. rękawiczek ochronnych.

### **Zadanie 49.**

Podczas zabiegu koloryzacji do zabezpieczenia odzieży klientki przed zabrudzeniem preparatem do koloryzacji należy użyć

- A. peleryny bawełnianej.
- B. peleryny impregnowanej.
- C. ręcznika jednorazowego.
- D. ręcznika wielorazowego.

### **Zadanie 50.**

Podczas zabiegu trwałej ondulacji do zabezpieczenia twarzy klientki przed działaniem preparatów chemicznych należy użyć

- A. folii ochronnej.
- B. opaski ochronnej.
- C. ręcznika papierowego.
- D. kremu do twarzy.