

Zawód: rolnik
Symbol cyfrowy zawodu: 613[01]
Wersja arkusza: X

**EGZAMIN
POTWIERDZAJĄCY KWALIFIKACJE
ZAWODOWE**

Arkusz zawiera
informacje prawnie
chronione do momentu
rozpoczęcia egzaminu

613[01]-0X-112

ETAP PISEMNY

Instrukcja dla zdającego

1. Sprawdź, czy arkusz egzaminacyjny zawiera 19 stron. Ewentualny brak stron lub inne usterki zgłoś przewodniczącemu zespołu nadzorującego.
2. Do arkusza dołączona jest KARTA ODPOWIEDZI, na której:
 - wpisz symbol cyfrowy zawodu,
 - zamaluj kratkę z oznaczeniem wersji arkusza,
 - wpisz swój numer PESEL*,
 - wpisz swoją datę urodzenia,
 - przyklej naklejkę ze swoim numerem PESEL w oznaczonym miejscu na karcie.
3. Arkusz egzaminacyjny składa się z dwóch części. Część I zawiera 50 zadań, część II 20 zadań.
4. Za każde poprawnie rozwiązane zadanie uzyskasz 1 punkt.
5. Aby zdać etap pisemny egzaminu, musisz uzyskać co najmniej 25 punktów z części I i co najmniej 6 punktów z części II.
6. Czytaj uważnie wszystkie zadania.
7. Rozwiązania zaznaczaj na KARCIE ODPOWIEDZI długopisem lub piórem z czarnym tuszem/atramentem.
8. Dla każdego zadania podane są cztery odpowiedzi: A, B, C, D. Odpowiada im następujący układ kratek na KARCIE ODPOWIEDZI:

A	B	C	D
---	---	---	---

9. Tylko jedna odpowiedź jest poprawna.
10. Wybierz właściwą odpowiedź i zamaluj kratkę z odpowiadającą jej literą - np. gdy wybrałeś odpowiedź „A”:

<input checked="" type="checkbox"/>	B	C	D
-------------------------------------	---	---	---

11. Staraj się wyraźnie zaznaczać odpowiedzi. Jeżeli się pomylisz i błędnie zaznaczysz odpowiedź, otocz ją kółkiem i zaznacz odpowiedź, którą uważasz za poprawną, np.

<input checked="" type="checkbox"/>	B	C	<input checked="" type="checkbox"/>
-------------------------------------	---	---	-------------------------------------

12. Po rozwiązaniu testu sprawdź, czy zaznaczyłeś wszystkie odpowiedzi na KARCIE ODPOWIEDZI i wprowadziłeś wszystkie dane, o których mowa w punkcie 2 tej instrukcji.

**Pamiętaj, że oddajesz przewodniczącemu zespołu nadzorującego
tylko KARTĘ ODPOWIEDZI**

**Czerwiec
2011**

**Czas trwania
egzaminu
120 minut**

**Liczba punktów
do uzyskania:
z części I – 50 pkt.
z części II – 20 pkt.**

Powodzenia!

Część I

Zadanie 1.

Określ, według zalecanej receptury, ile koncentratu MPU KM należy użyć do sporządzenia mieszanki uzupełniającej dla krów mlecznych.

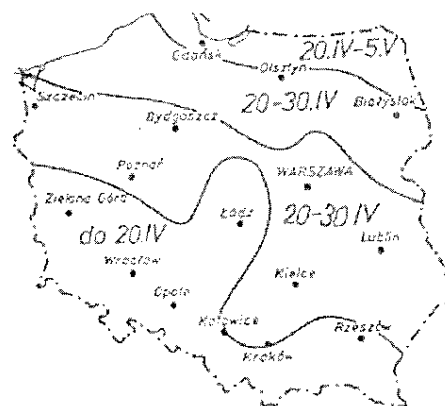
- A. 10%
- B. 15%
- C. 25%
- D. 30%

Skład %	MH	KM
MPU MH	25	-
MPU KM	-	30
Pszenica	10	10
Jęczmień	10	10
Owies	10	10
Pszennyto	15	15
Żyto	-	10
Kukurydza	15	-
Otręby pszenne	15	15

Zadanie 2.

Określ optymalny termin sadzenia ziemniaków w południowo-zachodniej Polsce.

- A. do 20 IV
- B. 20 IV – 30 IV
- C. 20 IV – 5 V
- D. po 5 V



Zadanie 3.

Niskie zbiory ziarna pszenicy mogą spowodować

- A. wzrost ceny mąki.
- B. spadek ceny mąki.
- C. spadek cen pieczywa.
- D. wzrost ilości równowagi pszenicy.

Zadanie 4.

Pasza soczysta po zakiszeniu zielonki podsuszanej do 40 – 50% suchej masy to

- A. siano.
- B. zielonka.
- C. kiszonka.
- D. sianokiszonka.

Zadanie 5.

Do oznaczania temperatury powietrza służy

- A. barograf.
- B. barometr.
- C. termometr.
- D. higrometr.

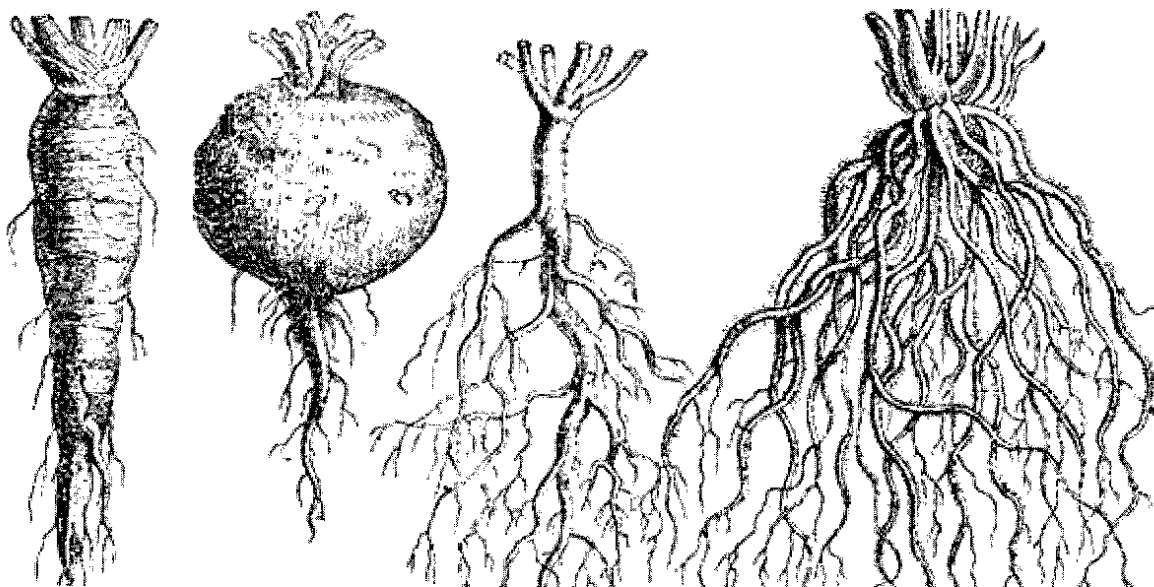
Zadanie 6.

Istotną rolę w odżywianiu się roślin poprzez proces fotosyntezy pełnią w roślinach uprawnych

- A. liście.
- B. kwiaty.
- C. łodyga.
- D. korzenie.

Zadanie 7.

System korzeniowy wiązkowy przedstawia rysunek



A.

B.

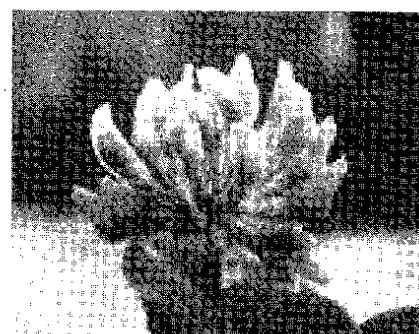
C.

D.

Zadanie 8.

Kwiatostan przedstawiony na zdjęciu to

- A. kłós żyta.
- B. wiecha owsa.
- C. kolba kukurydzy.
- D. główka koniczyny.



Zadanie 9.

Zbyt głęboki siew zbóż ozimych może powodować

- A. lepsze krzewienie.
- B. opóźnienie wschodów.
- C. zwiększenie zachwaszczenia.
- D. zwiększenie mrozoodporności.

Zadanie 10.

Jesienne zwalczanie chwastów na plantacji rzepaku ma na celu

- A. zmniejszenie podatności na wymarzenie.
- B. przyspieszenie ruszenia wiosennej roślinności.
- C. zwiększenie ukorzenienia i wytworzenie silnej rozety.
- D. ograniczenie występowania słodyczka rzepakowego przed kwitnieniem.

Zadanie 11.

Wskaż chorobę pasożytniczą, której objawami są: niepokój, świąd powodujący drapanie i ocieranie o różne przedmioty, na skórze występują guzki i krosty.

- A. Tasiemczyca.
- B. Glistnica.
- C. Gzawica.
- D. Świerzb.

Zadanie 12.

Wskaż chorobę krowy, która dwa dni po porodzie ma osłabienie apetytu, chwiejny chód, utrudnione wstawanie, sztywność kończyn, drżenie mięśni okolicy szyi i kończyn.

- A. Ketoza.
- B. Mastitis.
- C. Porażenie poporodowe.
- D. Bezmleczność poporodowa.

Zadanie 13.

Objawy występujące na bulwach ziemniaków wskazują na występowanie

- A. ryzoktoniozy.
- B. czarnej nóżki.
- C. raka ziemniaka.
- D. zarazy ziemniaczanej.



Zadanie 14.

Zdjęcie przedstawia wnętrze

- A. owczarni.
- B. chlewni.
- C. obory.
- D. stajni.



Zadanie 15.

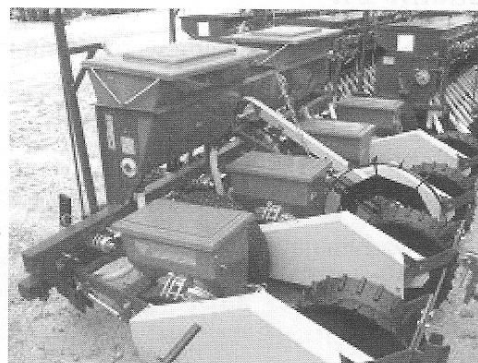
Do zwalczania chwastów w uprawach roślin polowych stosuje się

- A. herbicydy.
- B. fungicydy.
- C. insektycydy.
- D. nematocydy.

Zadanie 16.

Zdjęcie przedstawia

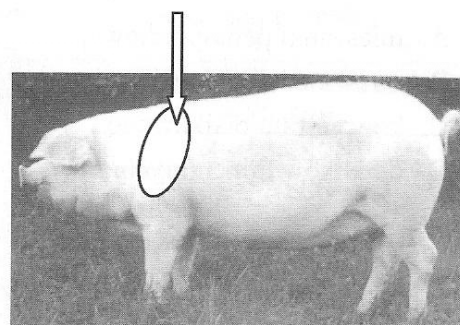
- A. siewnik zbożowy.
- B. siewnik do kukurydzy.
- C. sadzarkę do rozsady.
- D. sadzarkę do ziemniaków.



Zadanie 17.

Zaznaczona na zdjęciu część ciała świni to

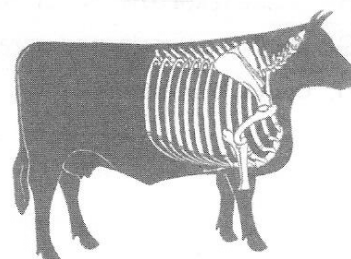
- A. kłęb.
- B. szynka.
- C. lędźwie.
- D. łopatka.



Zadanie 18.

Rysunek przedstawia sylwetkę krowy w typie

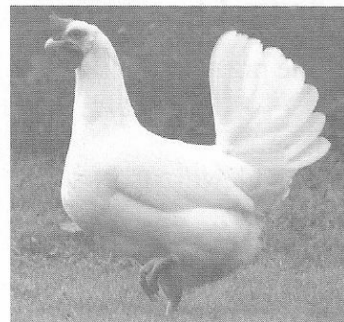
- A. mięsnym.
- B. mlecznym.
- C. wszechstronnym.
- D. mięsno-mlecznym.



Zadanie 19.

Zdjęcie przedstawia kurę w typie

- A. nieśnym.
- B. mięsnym.
- C. amatorskim.
- D. ogólnoużytkowym.



Zadanie 20.

Ziarno jęczmienia jest paszą

- A. objętościową suchą.
- B. przemysłową.
- C. dietetyczną.
- D. treściwą.

Zadanie 21.

Otręby pszenne, stosowane w żywieniu krów mlecznych, mają właściwości

- A. zatwardzające.
- B. otłuszczające.
- C. mlekopędne.
- D. wzdymające.

Zadanie 22.

Przedstawiona na rysunku etykieta paszy dotyczy

- A. mieszanki pełnoporcjowej.
- B. mieszanki uzupełniającej.
- C. koncentratu białkowego.
- D. dodatków mineralnych.



KONCENTRAT FINISZER T 20%

Do sporządzania mieszanki dla tuczników powyżej 70 kg

Skład:
DODATKI WITAMINOWO-MINERALNE, BIAŁKO ROŚLINNE I ZWIERZĘCE, LIZYNA, WAPŃ, SÓD, FOSFOR, STYMULATOR WZROSTU

Zadanie 23.

Przy sprzedaży krowy dokument „PASZPORT BYDŁA” należy

- A. przekazać nowemu właścicielowi.
- B. oddać lekarzowi weterynarii.
- C. zatrzymać w gospodarstwie.
- D. oddać w biurze ARiMR.

Zadanie 24.

Trzoda chlewna **nie może** być wprowadzana na rynek jeśli jest

- A. tatuowana.
- B. nieoznakowana.
- C. wpisana do księgi rejestracji.
- D. zaopatrzona w świadectwo zdrowia wystawione przez lekarza weterynarii.

Zadanie 25.

Oblicz cenę brutto za 100 jaj spożywczych dużych klasy A, jeżeli cena netto wynosi 36,00 zł, a stawka VAT 3%.

- A. 37,08 zł
- B. 36,98 zł
- C. 36,30 zł
- D. 34,92 zł

Zadanie 26.

Oblicz przewidywany przychód ze sprzedaży ziarna pszenicy, jeżeli przewidywany zbiór wyniesie 18 ton, a prognozowana cena sprzedaży 500 zł za 1 tonę.

- A. 9 000 zł
- B. 6 800 zł
- C. 5 000 zł
- D. 4 680 zł

Zadanie 27.

Na podstawie danych w tabeli oblicz wartość nadwyżki bezpośredniej w produkcji pszenicy.

- A. 970 zł
- B. 1 579 zł
- C. 2 880 zł
- D. 3 489 zł

L.p.	Wyszczególnienie	Poziom intensywności 60 dt/ha
A.	Wartość produkcji	3 489
	Pszenica ozima (48 zł/dt)	2 880
	JPO + UPO* (dopłaty unijne)	609
1	Materiał siewny	260
2	Nawozy mineralne	1 058
3	Środki ochrony roślin	550
4.	Inne koszty	42
B.	Koszty bezpośrednie	1 910

* jednolita płatność obszarowa + uzupełniająca płatność obszarowa

Zadanie 28.

Oblicz zapotrzebowanie na mieszankę pełnoporcjową do wykarmienia 10 sztuk tuczników w okresie 4 miesięcy tuczu (120 dni). Średnie dzienne spożycie mieszanki przez tuczniaka wynosi 2,5 kg.

- A. 300 000 kg
- B. 30 000 kg
- C. 3 000 kg
- D. 300 kg

Zadanie 29.

Oblicz, ile ton ziarna jęczmienia potrzeba do sporządzenia 1,5 tony mieszanki pełnoporcjowej według podanej receptury?

Receptura mieszanki

Składnik mieszanki	Zawartość składnika w mieszance (%)
Koncentrat T	10
Otręby pszenne	15
Jęczmień	55
Żyto	20
RAZEM	100

- A. 0,150 t
- B. 0,225 t
- C. 0,300 t
- D. 0,825 t

Zadanie 30.

Oblicz, na ile dni żywienia wystarczy 120 kg mieszanki pełnoporcjowej dla stada 50 kur, jeżeli dzienne spożycie mieszanki przez stado wynosi 8 kg.

- A. 25
- B. 20
- C. 15
- D. 10

Zadanie 31.

Do zwalczania chwastów dwuliściennych na plantacji rzepaku należy zastosować preparat w dawce 3 l/ha. Oblicz zapotrzebowanie preparatu na 2,5 ha plantacji.

- A. 2,5 l
- B. 3,0 l
- C. 5,5 l
- D. 7,5 l

Zadanie 32.

Rolnik planuje uprawę kukurydzy na polu o powierzchni 10 ha, kompleks glebowy pszenno dobry. Na podstawie danych w tabeli oblicz zapotrzebowanie na wapń, gdy potrzeby wapnowania zostały określone jako „konieczne”.

- A. 20 t CaO
- B. 30 t CaO
- C. 44 t CaO
- D. 60 t CaO

Dawki wapnia (CaO) w t/ha

Kompleks glebowy	Potrzeby wapnowania			
	konieczne	potrzebne	wskazane	ograniczone
pszenno bardzo dobry (1)	4,4	3,0	1,7	1,0
pszenno dobry (2)	6,0	3,0	2,0	1,0
pszenno wadliwy (3)	4,5	3,0	1,7	1,0
żytni bardzo dobry (4)	4,5	3,0	1,7	1,0
żytni dobry (5)	3,5	2,5	1,5	0
pastewny mocny (8)	6,0	3,0	2,0	1,0

Zadanie 33.

Wybierz płodozmian przeznaczony na gleby kompleksu żytniego słabego.

A.	B.	C.	D.
1. ziemniaki	1. ziemniaki	1. buraki cukrowe	1. buraki cukrowe
2. jęczmień jary	2. owies	2. jęczmień jary	2. pszenica jara
3. rzepak ozimy	3. łubin żółty	3. lucerna	3. kukurydza
4. pszenica ozima	4. żyto	4. lucerna	4. pszenica ozima

Zadanie 34.

Na podstawie informacji z tabeli wskaż zestaw roślin o dużych wymaganiach przedplonowych.

- A. żyto, owies, gryka.
- B. rzepak, groch, gryka.
- C. ziemniaki, buraki, lucerna.
- D. pszenica ozima, jęczmień jary, jęczmień ozimy.

		Wymagania przedplonowe	
		duże	małe
Wartość przedplonowa	mała	pszenica ozima jęczmień jary jęczmień ozimy	żyto owies gryka
	duża	rzepak groch koniczyna lucerna	ziemniaki buraki łubin

Zadanie 35.

Wiosennym zabiegiem pielęgnacyjnym, niezbędnym na łąkach torfowych jest

- A. wałowanie wałem gładkim.
- B. bronowanie broną ciężką.
- C. kultywatorowanie.
- D. wypalanie darni.

Zadanie 36.

Nawożenie obornikiem pod buraki cukrowe powinno się stosować

- A. tylko wiosną.
- B. tylko jesienią.
- C. zimą.
- D. latem.

Zadanie 37.

Zaprawianie przed siewem ziarna kukurydzy środkami odstraszającymi ptaki zalicza się do metod

- A. fizycznych ochrony roślin.
- B. chemicznych ochrony roślin.
- C. biologicznych ochrony roślin
- D. agrotechnicznych ochrony roślin.

Zadanie 38.

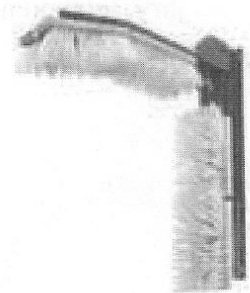
Stosowanie co najmniej 4-letniej przerwy w uprawie buraków na tym samym polu w celu ograniczenia występowania mątwika burakowego należy do metod ochrony roślin

- A. agrotechnicznych.
- B. mechanicznych.
- C. hodowlanych.
- D. fizycznych.

Zadanie 39.

Przedstawiona na rysunku stacjonarna szczotka do czyszczenia skóry montowana jest w

- A. chlewniach.
- B. owczarniach.
- C. oborach uwięziowych.
- D. oborach wolnostanowiskowych



Zadanie 40.

W chowie ekologicznym świń dopuszcza się

- A. kastrację knurków.
- B. przycinanie ogonków.
- C. stosowanie stymulatorów wzrostu.
- D. utrzymanie świń systemem bezściółkowym.

Zadanie 41.

Podawanie prosiętom w 2 - 4 dniu po urodzeniu preparatu żelazowego zapobiega

- A. krzywicy.
- B. kanibalizmowi.
- C. chorobie obrzękowej.
- D. anemii i osłabieniu odporności.

Zadanie 42.

Maszyna na zdjęciu służy do

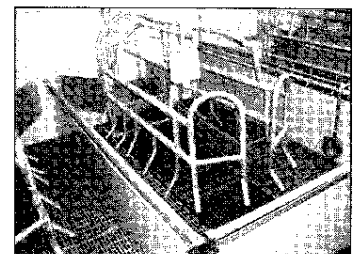
- A. transportu słomy.
- B. prasowania słomy.
- C. produkcji sianokiszzonek.
- D. sporządzania mieszanki TMR i zadawania pasz.



Zadanie 43.

Urządzenie na zdjęciu służy do

- A. wyposażenia porodówek dla krów.
- B. indywidualnego utrzymania cieląt.
- C. wyposażenia porodówek dla loch.
- D. korekcji racic krów.



Zadanie 44.

Urządzenie na zdjęciu służy do

- A. sporządzania siewczki.
- B. śrutowania ziarna.
- C. gniecienia ziarna.
- D. mieszania pasz.



Zadanie 45.

Właściciel gospodarstwa agroturystycznego zastosował 10% rabat dla klientów, którzy przyjeżdżają w grupie powyżej 3 osób. W gospodarstwie tym zastosowano strategię

- A. cenową.
- B. dystrybucji.
- C. produktową.
- D. promocyjną.

Zadanie 46.

Obsługi maszyn do przygotowania pasz (np. śrutowniki, mieszalniki, gniotowniki) **nie należy** zlecać osobom do lat

- A. 15.
- B. 18.
- C. 21.
- D. 25.

Zadanie 47.

Stosowanie zbyt świeżego siana lub zbóż w żywieniu zwierząt może spowodować

- A. wysokie zużycie pasz na 1 kg przyrostu.
- B. zmniejszenie produktywności.
- C. niestrawności i wzdęcia.
- D. cichą ruję.

Zadanie 48.

Przez ile dni w temperaturze 12 °C można przechowywać jaja przeznaczone do wylęgu?

- A. Do 15 dni.
- B. Do 7 dni.
- C. Do 4 dni.
- D. Do 2 dni.

temperatura	maksymalny okres przechowywania
0 – 4 ⁰ C	do 2 dni
5 – 8 ⁰ C	do 4 dni
10 – 15 ⁰ C	do 7 dni
16 – 20 ⁰ C	do 15 dni

Zadanie 49.

Niewielką ranę ciętą dłoni należy zabezpieczyć przed zakażeniem

- A. jodyną.
- B. spirytusem.
- C. opatrunkiem uciskowym.
- D. wodą utlenioną i opatrunkiem jałowym.

Zadanie 50.

W przypadku wystąpienia wzdęcia u krowy należy

- A. podać sól glauberską.
- B. użyć sondę przełykową.
- C. napoić pójłem z otrąb pszennych.
- D. podać krowie wodę destylowaną do picia.