

Zawód: **technik usług fryzjerskich**

Symbol cyfrowy zawodu: **514[02]**

Wersja arkusza: **X**

Arkusz zawiera informacje  
prawnie chronione do  
momentu rozpoczęcia  
egzaminu

**514[02]-0X-122**

Czas trwania egzaminu: 120 minut

## **EGZAMIN POTWIERDZAJĄCY KWALIFIKACJE ZAWODOWE Czerwiec 2012**

### **Etap pisemny**

#### **Instrukcja dla zdającego**

1. Sprawdź, czy arkusz egzaminacyjny zawiera 17 stron. Ewentualny brak stron lub inne usterki zgłoś przewodniczącemu zespołu nadzorującego.
2. Do arkusza dołączona jest KARTA ODPOWIEDZI, na której:
  - wpisz symbol cyfrowy zawodu,
  - zamaluj kratkę z oznaczeniem wersji arkusza,
  - wpisz swój numer PESEL\*,
  - wpisz swoją datę urodzenia,
  - przyklej naklejkę ze swoim numerem PESEL w oznaczonym miejscu na karcie.
3. Arkusz egzaminacyjny składa się z dwóch części. Część I zawiera 50 zadań, część II 20 zadań.
4. Za każde poprawnie rozwiązane zadanie możesz uzyskać 1 punkt.
5. Aby zdać etap pisemny egzaminu, musisz uzyskać co najmniej 25 punktów z części I i co najmniej 6 punktów z części II.
6. Czytaj uważnie wszystkie zadania.
7. Rozwiązania zaznaczaj na KARCIE ODPOWIEDZI długopisem lub piórem z czarnym tuszem/atramentem.
8. Do każdego zadania podane są cztery odpowiedzi: A, B, C, D. Odpowiada im następujący układ kratek na KARCIE ODPOWIEDZI:

A	B	C	D
---	---	---	---

9. Tylko jedna odpowiedź jest poprawna.
10. Wybierz właściwą odpowiedź i zamaluj kratkę z odpowiadającą jej literą – np. gdy wybrałeś odpowiedź "A":

■	B	C	D
---	---	---	---

11. Staraj się wyraźnie zaznaczać odpowiedzi. Jeżeli się pomylisz i błędnie zaznaczysz odpowiedź, otocz ją kółkiem i zaznacz odpowiedź, którą uważasz za poprawną, np.

◉ ■	B	C	■
-----	---	---	---

12. Po rozwiązaniu testu sprawdź, czy zaznaczyłeś wszystkie odpowiedzi na KARCIE ODPOWIEDZI i wprowadziłeś wszystkie dane, o których mowa w punkcie 2 tej instrukcji.

**Pamiętaj, że oddajesz przewodniczącemu zespołu nadzorującego tylko  
KARTĘ ODPOWIEDZI**

***Powodzenia!***

\* w przypadku braku numeru PESEL - seria i numer paszportu lub innego dokumentu potwierdzającego tożsamość.

# Część I

## Zadanie 1.

Wydzielona na głowie klientki mała ilość włosów z przeznaczeniem do strzyżenia, to

- A. strefa.
- B. partia.
- C. sekcja.
- D. separacja.

## Zadanie 2.

Unoszenie włosów w czasie strzyżenia pod pewnym kątem, to

- A. projekcja.
- B. pazurkowanie.
- C. przerzedzanie.
- D. personalizacja.

## Zadanie 3.

Pasmo włosów skręcono i ponacinano w kilku miejscach. Jaka technikę strzyżenia zastosowano?

- A. Piórkowanie.
- B. Palcowanie.
- C. Efilowanie.
- D. Pikowanie.

## Zadanie 4.

Jaki rodzaj łupieżu objawia się swędzeniem głowy, zwiększonym wypadaniem włosów i odrywaniem się żółtych, wilgotnych płatków skóry na głowie?

- A. Łupież kosmetyczny.
- B. Łupież suchy.
- C. Łupież tłusty.
- D. Łupież pstry.

## Zadanie 5.

Włosy szczeciniaste porastają u mężczyzn

- A. rzęsy i wąsy.
- B. brodę i rzęsy.
- C. okolice uszu i nosa.
- D. brodę i okolice uszu.

### **Zadanie 6.**

Klientka ma włosy sztywne trudne do ułożenia, co jest spowodowane uszkodzeniami łuski włosowej i niedoczynnością gruczołów łojowych. Oceń stan jej włosów.

- A. Włosy są suche.
- B. Włosy są farbowane.
- C. Włosy są zniszczone.
- D. Włosy są rozjaśniane.

### **Zadanie 7.**

Linia brody klientki jest szersza od linii policzków i czoła. Jaki kształt twarzy ma klientka?

- A. Romboidalny.
- B. Trapezu.
- C. Okrągły.
- D. Owalny.

### **Zadanie 8.**

Stosowane zabiegi pielęgnacyjne włosów, to

- A. mycie, czesanie, prostowanie.
- B. mycie, nanoszenie preparatów, farbowanie.
- C. mycie, nanoszenie preparatów, modelowanie.
- D. mycie, nanoszenie preparatów, czesanie włosów.

### **Zadanie 9.**

Włosy poddawane ponownie trwałej ondulacji należy przed wykonaniem usługi

- A. umyć szamponem.
- B. poddać regeneracji.
- C. umyć szamponem i poddać regeneracji.
- D. umyć szamponem i nałożyć środki ochronne.

### **Zadanie 10.**

Jaki zabieg pielęgnacyjny należy wykonać przed farbowaniem włosów obciążonych środkami do stylizacji?

- A. Tylko dwukrotne mycie włosów.
- B. Tylko jednokrotne mycie włosów.
- C. Mycie włosów i skóry głowy jednokrotne.
- D. Mycie włosów dwukrotne i nałożenie odżywki.

### Zadanie 11.

W jakiej kolejności należy nanieść na włosy, zawierające 50% siwizny w okolicy czołowo-skroniowej, preparat do farbowania włosów?

- A. Tył, szczyt, skronie głowy.
- B. Skronie, szczyt, tył głowy.
- C. Skronie, tył, szczyt głowy.
- D. Szczyt, skronie, tył głowy.

### Zadanie 12.

Jaka technika strzyżenia została przedstawiona na konturach fryzury na umieszczonym rysunku?



- A. Cieniowania.
- B. Palcowania.
- C. Pikowania.
- D. Efilacji.

### Zadanie 13.

Fenowanie mokrych włosów polega na

- A. formowaniu fryzury za pomocą szczotki i suszarki.
- B. nawijaniu włosów na metalowe wałki.
- C. tworzeniu loczków spiralnych.
- D. plisowaniu włosów.

### Zadanie 14.

Mechaniczny rozdział łusek włosowych w czasie formowania fryzury, to

- A. tapirowanie.
- B. wygładzanie.
- C. podnoszenie.
- D. przerzedzanie.

### Zadanie 15.

Które preparaty roślinne są źródłem substancji biologicznie czynnych o działaniu wzmacniającym słabe włosy?

- A. Sok z pokrzywy i śluzy z Inu.
- B. Sok z czarnej rzepy i pokrzywy.
- C. Śluzy z Inu i wyciąg z rumianku.
- D. Wyciąg z rumianku i sok z pokrzywy.

### **Zadanie 16.**

Do pielęgnacji włosów zniszczonych należy zastosować szampon zawierający

- A. keratynę.
- B. lanolinę.
- C. jedwab.
- D. aloes.

### **Zadanie 17.**

Podczas wykonywania zabiegów fryzjerskich mieszanki farbujące i rozjaśniające powodują we włosach

- A. tylko zamykanie łusek włosowych.
- B. tylko rozchylenie łusek włosowych.
- C. zamykanie łusek włosowych i pęcznienie włosów.
- D. rozchylenie łusek włosowych i pęcznienie włosów.

### **Zadanie 18.**

Jakie trwałe zmiany zachodzą w strukturze włosów podczas trwałej ondulacji?

- A. Rozerwanie mostków jonowych.
- B. Pochylenie mostków siarkowych.
- C. Połączenie mostków wodorowych.
- D. Wyprostowanie mostków siarkowych.

### **Zadanie 19.**

Gdzie osadzają się ziarna farby podczas trwałego farbowania włosów?

- A. W korze włosa.
- B. W rdzeniu włosa.
- C. W łusce i rdzeniu włosa.
- D. W korze i rdzeniu włosa.

### **Zadanie 20.**

Do przyborów fryzjerskich zalicza się:

- A. klamry, szczotki, wałki.
- B. nożyczki, klamry, szczotki.
- C. wałki, grzebienie, miseczki.
- D. nożyczki, grzebienie, szczotki.

### Zadanie 21.

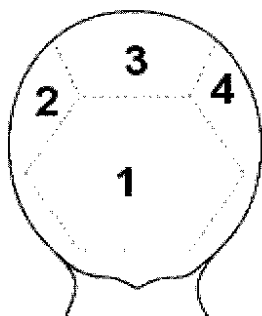
Do jakiego kształtu twarzy można zastosować projekt linii grzywki przedstawiony na rysunku?

- A. Okrągłej.
- B. Trójkątnej.
- C. Kwadratowej.
- D. Romboidalnej.

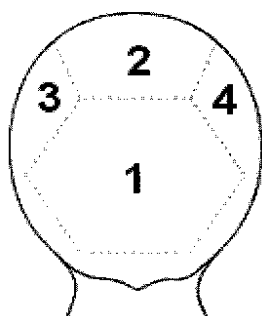


### Zadanie 22.

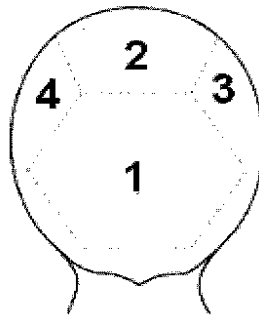
Na którym z rysunków został przedstawiony poprawny podział głowy na sekcje, stosowany przy farbowaniu włosów bez udziału siwizny?



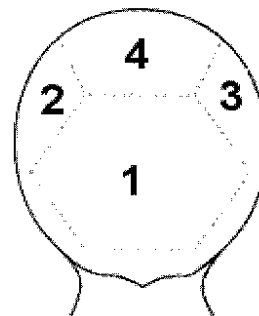
A.



B.



C.

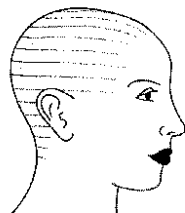


D.

### Zadanie 23.

Jakie linie w sekcji bocznej przeprowadzono podczas strzyżenia fryzury pokazanej na rysunku?

- A. Wertykalne.
- B. Horyzontalne.
- C. Diagonalne do tyłu.
- D. Diagonalne do przodu.



### Zadanie 24.

Dużą puszystość włosów z pełną objętością fryzury można osiągnąć przez nawinięcie włosów na wałki lub na szczotkę pod kątem

- A. ostrym.
- B. pełnym.
- C. prostym.
- D. rozwartym.

### Zadanie 25.

Jaki kontur fryzury należy zaplanować dla twarzy klientki z wąską brodą?

- A. Zewnętrzny prosty.
- B. Wewnętrzny prosty.
- C. Wewnętrzny wygięty do środka.
- D. Zewnętrzny o nieregularnym przebiegu.

### Zadanie 26.

Do jakiej fryzury odnosi się opis umieszczony w ramce?

*Kompozycja fryzury jest rozbudowana. Występuje dopinka i różnica kolorystyczna o 1 ton między partiami włosów. Trwałość wynosi kilka godzin.*

- A. Sportowej.
- B. Klasycznej.
- C. Wieczorowej.
- D. Awangardowej.

### Zadanie 27.

Który zabieg fryzjerski poprawi stan cienkich włosów i może być zastosowany pomiędzy jednym a drugim myciem głowy?

- A. Nawilżanie.
- B. Regeneracja.
- C. Nabłyszczanie.
- D. Kondycjonowanie.

### Zadanie 28.

Klientka ma jasne, krótkie włosy o długości do 5 cm i widoczne obszary łysienia plackowatego na głowie. Jaki zabieg fryzjerski należy wykonać, by doraźnie zatuszować tę wadę?

- A. Przedłużenie włosów.
- B. Zagęszczenie włosów.
- C. Farbowanie włosów w ciemnej tonacji.
- D. Rozjaśnienie włosów techniką balejażu.

### Zadanie 29.

W jakiej tonacji kolorystycznej powinno się dobrać farby dla klientki o ciepłym typie urody?

- A. Farby w tonacji złota i miedzi.
- B. Farby w tonacji platyny i złota.
- C. Farby w tonacji popielu i złota.
- D. Farby w tonacji miedzi i popielu.

### Zadanie 30.

Który zabieg fryzjerski stosuje się w przypadku wypadania włosów?

- A. Odżywanie włosów za pomocą środków naturalnych.
- B. Odżywanie włosów za pomocą środków chemicznych.
- C. Odżywanie skóry głowy z aplikacją środków nawilżających.
- D. Odżywanie skóry głowy z aplikacją środków wzmacniających.

### **Zadanie 31.**

Po zakończonym chemicznym farbowaniu włosy klientki uzyskały niepożądany żółty odcień. Jaki kolor płukanki trzeba zastosować w celu ich kolorystycznej neutralizacji?

- A. Niebieski.
- B. Fioletowy.
- C. Czerwony.
- D. Pomarańczowy.

### **Zadanie 32.**

Strzyżenie włosów sposobem na pióro wykonuje się przy pomocy

- A. nożyczek z jednostronną gładką powierzchnią.
- B. nożyczek z dwustronną gładką powierzchnią.
- C. nożyczek obustronnie ząbkowanych.
- D. nożyczek punktujących.

### **Zadanie 33.**

Które urządzenie zapewni wykonanie zabiegu pielęgnacyjnego włosów metodą na mokro?

- A. Infrazon.
- B. Klimazon.
- C. Sauna do włosów.
- D. Nawilżacz w sprayu.

### **Zadanie 34.**

Które nożyczki należy zastosować do przeredzenia – zmniejszenia objętości włosów o 50% w strzyżonych pasmach?

- A. Klasyczne.
- B. Punktujące.
- C. Degażówki dwustronne.
- D. Degażówki jednostronne.

### **Zadanie 35.**

Jakie wałki i jaki grzebień należy przygotować do wykonania trwałej ondulacji alkalicznej?

- A. Wałki plastikowe i grzebień metalowy wąski.
- B. Wałki drewniane i grzebień plastikowy wąski.
- C. Wałki drewniane i grzebień z metalowym trzonkiem.
- D. Wałki plastikowe i grzebień z plastikowym trzonkiem.



### Zadanie 36.

Nadmiernemu wypadaniu włosów można zapobiegać przez stosowanie do ich pielęgnacji kosmetyków zawierających wyciągi

- A. z czarnej rzepy i bawełny.
- B. z czarnej rzepy i drożdży.
- C. z rumianku i bawełny.
- D. z rumianku i drożdży.

### Zadanie 37.

Do włosów przetłuszczających się u nasady i suchych końcach należy zastosować szampon

- A. do włosów tłustych i odżywkę nawilżającą.
- B. do włosów suchych i odżywkę nawilżającą.
- C. do włosów tłustych i środek nabłyszczający.
- D. do włosów suchych i krem do suchych końców.

### Zadanie 38.

Do skóry głowy z nadmiernym łojotokiem należy stosować szampon zawierający

- A. miedź.
- B. siarkę.
- C. lanolinę.
- D. glicerynę.

### Zadanie 39.

Który kosmetyk fryzjerski zwiększy połysk włosów suchych we fryzurze męskiej?

- A. Żel.
- B. Guma.
- C. Serum.
- D. Brylantyna.

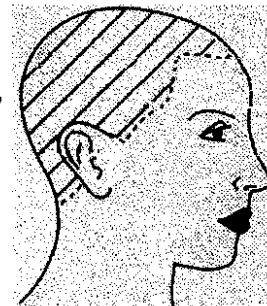
### Zadanie 40.

Oporne na trwałe przekształcenia siwe włosy klientki przed wykonaniem zabiegu *trwałej ondulacji* należy poddać

- A. trawieniu.
- B. nawilżaniu.
- C. natłuszczaniu.
- D. kondycjonowaniu.

### Zadanie 41.

Jak nazywają się linie separacji włosów przedstawione na rysunku, wykorzystywane podczas strzyżenia techniką cieniowania?



- A. Linie wertykalne.
- B. Linie horyzontalne.
- C. Linie diagonalne przebiegające do tyłu.
- D. Linie diagonalne przebiegające do przodu.

### Zadanie 42.

Klamry spinające włosy wykonane z aluminium i tworzywa sztucznego należy po wykonanej usłudze

- A. przetrzeć chusteczką dezynfekującą.
- B. zanurzyć w płynie dezynfekującym.
- C. spryskać płynem dezynfekującym.
- D. umieścić w autoklawie.

### Zadanie 43.

Do wykonania szybkiej dezynfekcji narzędzi nienaruszających ciągłości tkanek należy zastosować preparat w aerozolu zawierający

- A. alkohol.
- B. propan–butan.
- C. sodę kaustyczną.
- D. nadtlenuk wodoru.

### Zadanie 44.

Symbole *Tbc*, *F*, *V* umieszczone na opakowaniu preparatów do dezynfekcji narzędzi i przyborów fryzjerskich oznaczają działanie

- A. bakteriobójcze, sporobójcze, grzybobójcze.
- B. prątkobójcze, grzybobójcze, wirusobójcze.
- C. grzybobójcze, sporobójcze, wirusobójcze.
- D. sporobójcze, wirusobójcze, prątkobójcze.

### Zadanie 45.

Nowa technologia wykonania zabiegu rozjaśniania włosów wymaga użycia mieszanki składającej się z wody utlenionej i rozjaśniacza w formie

- A. granulatu.
- B. olejku.
- C. pudru.
- D. pasty.

### **Zadanie 46.**

Fryzjer po wykonaniu trwałej ondulacji, przed przystąpieniem do mycia głowy klientki powinien

- A. posmarować ręce olejkami ochronnym.
- B. posmarować ręce kremem ochronnym.
- C. założyć rękawiczki bawełniane.
- D. założyć rękawiczki lateksowe.

### **Zadanie 47.**

Podczas nieostrożnego splukiwania substancji zasadowych z głowy fryzjer może spowodować u klientki uszkodzenie

- A. oczu.
- B. skóry.
- C. wnętrza uszu.
- D. wnętrza nosa.

### **Zadanie 48.**

Pozostawienie preparatu ondulującego na włosach na czas dłuższy od zaplanowanego spowoduje

- A. uszkodzenie struktury włosów.
- B. utratę melaniny włosów.
- C. spęcznienie włosów.
- D. złamanie włosów.

### **Zadanie 49.**

Fryzjerzy mogą swobodnie i bezpiecznie wykonywać usługi fryzjerskie, jeżeli na jedno miejsce pracy przypada zgodnie z normą co najmniej

- A. 2 m<sup>2</sup> powierzchni.
- B. 4 m<sup>2</sup> powierzchni.
- C. 6 m<sup>2</sup> powierzchni.
- D. 8 m<sup>2</sup> powierzchni.

### **Zadanie 50.**

Podczas wykonywania usługi fryzjerskiej klient doznał ataku padaczki. Udzielając pierwszej pomocy, należy w pierwszej kolejności

- A. powstrzymać drgawki.
- B. poleć twarz zimną wodą i posadzić.
- C. podłożyć coś miękkiego pod głowę i wezwać pomoc.
- D. włożyć twardy przedmiot do ust i poczekać do ustąpienia drgawek.