

Zawód: **technik usług fryzjerskich**
Symbol cyfrowy zawodu: **514[02]**
Numer zadania: **1**

*Arkusz zawiera informacje
prawnie chronione do
momentu rozpoczęcia
egzaminu*

514[02]-01-132

Czas trwania egzaminu: 240 minut

ARKUSZ EGZAMINACYJNY ETAP PRAKTYCZNY EGZAMINU POTWIERDZAJĄCEGO KWALIFIKACJE ZAWODOWE CZERWIEC 2013

Informacje dla zdającego:

1. Materiały egzaminacyjne obejmują: ARKUSZ EGZAMINACYJNY z treścią zadania i dokumentacją, zeszyt ze stroną tytułową KARTA PRACY EGZAMINACYJNEJ oraz KARTĘ OCENY.
2. Sprawdź, czy arkusz egzaminacyjny zawiera 6 stron. Sprawdź, czy materiały egzaminacyjne są czytelne i nie zawierają błędnie wydrukowanych stron. Ewentualny brak stron lub inne usterki w materiałach egzaminacyjnych zgłoś przewodniczącemu zespołu nadzorującego etap praktyczny.
3. Na KARCIE PRACY EGZAMINACYJNEJ:
 - wpisz swoją datę urodzenia,
 - wpisz swój numer PESEL*.
4. Na KARCIE OCENY:
 - wpisz swoją datę urodzenia,
 - wpisz swój numer PESEL*,
 - wpisz symbol cyfrowy zawodu,
 - zamaluj kratkę z numerem odpowiadającym numerowi zadania,
 - przyklej naklejkę ze swoim numerem PESEL w oznaczonym miejscu na karcie.
5. Zapoznaj się z treścią zadania egzaminacyjnego, dokumentacją załączoną do zadania, a następnie przystąp do rozwiązania zadania. Rozwiązanie obejmuje opracowanie projektu realizacji prac określonych w treści zadania.
6. Zadanie rozwiązuj tylko w zeszycie KARTA PRACY EGZAMINACYJNEJ od razu na czysto, nie otrzymasz dodatkowych kartek. Notatki, pomocnicze obliczenia itp., jeżeli nie należą do pracy, obwiedź linią i oznacz słowem BRUDNOPIS. **Zapisy oznaczone BRUDNOPIS nie będą oceniane.**
7. Po rozwiązaniu zadania ponumeruj strony pracy egzaminacyjnej. Numerowanie rozpocznij od strony, na której jest miejsce do zapisania tytułu pracy. Wszystkie materiały, które załączasz do pracy, opisz swoim numerem PESEL* w prawym górnym rogu.
8. Na stronie tytułowej zeszytu KARTA PRACY EGZAMINACYJNEJ, wpisz liczbę stron swojej pracy i liczbę sztuk załączonych materiałów.
9. Zeszyt KARTA PRACY EGZAMINACYJNEJ i KARTĘ OCENY przekaż zespołowi nadzorującemu etap praktyczny.

Powodzenia!

Zadanie egzaminacyjne

Do salonu fryzjerskiego zgłosił się klient, którego życzeniem jest dyskretne zatuszowanie siwizny bez wyraźnych efektów farbowania, dobranie koloru do naturalnej barwy włosów, wykonanie zabiegu pielęgnacyjnego wzmacniającego włosy, strzyżenie i uformowanie fryzury zgodnie z przedstawionymi w załączniku 1 fotografiami.

Opracuj projekt realizacji prac obejmujący wykonanie usługi w profesjonalnie wyposażonym zakładzie fryzjerskim zgodnie z życzeniem klienta. Uzasadnij wybór dobranego preparatu do koloryzacji oraz udziel wskazówek do pielęgnacji włosów w domu.

Projekt realizacji prac powinien zawierać:

1. Tytuł pracy egzaminacyjnej.
2. Założenia/dane do projektu realizacji prac wynikające z treści zadania i dołączonej dokumentacji.
3. Uzasadnienie wyboru preparatów do koloryzacji i pielęgnacji oraz ustalenie kolejności zabiegów.
4. Rysunki poglądowe zabiegu strzyżenia wykonane w wyznaczonym miejscu w KARCIE PRACY EGZAMINACYJNEJ.
5. Wykaz wyposażenia stanowiska pracy z podziałem na myjnię i konsolę.
6. Opis przebiegu technologicznego zabiegów fryzjerskich: koloryzacji zgodnej z oczekiwaniami klienta, zabiegu pielęgnacyjnego, strzyżenia i ułożenia fryzury, z uwzględnieniem sposobów, metod i technik.
7. Zalecenia do pielęgnacji włosów w warunkach domowych.

Do wykonania zadania wykorzystaj:

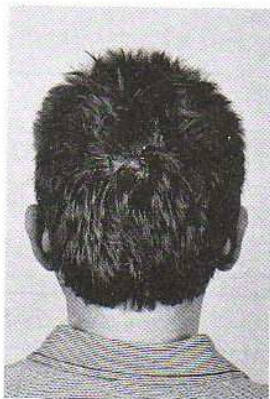
Fotografie fryzury	Załącznik 1.
Karta charakterystyki klienta.....	Załącznik 2.
Wykaz preparatów fryzjerskich stanowiących wyposażenie salonu	Załącznik 3.
Instrukcja użycia preparatów do koloryzacji	Załącznik 4.
Instrukcja użycia ampułek pielęgnacyjnych	Załącznik 5.

oraz

Szablony do wykonania rysunków poglądowych strzyżenia (zamieszczone w KARCIE PRACY EGZAMINACYJNEJ) – **Druk 1.**

Czas przeznaczony na wykonanie zadania wynosi 240 minut.

Fotografie fryzury



Karta charakterystyki klienta

1.	Kształt twarzy	owalny
2.	Kolor oczu	niebieskie
3.	Karnacja	jasna
4.	Kolor włosów	naturalne, nie farbowane na poziomie średniego blondu
5.	% siwizny	około 20-30%
6.	Kondycja włosów	osłabiona z tendencją do wypadania
7.	Długość włosów	od 10 cm w partiach górnych do 4-5 cm na potylicy i w partiach bocznych
8.	Skóra głowy	zdrowa, bez śladów zadrapań i blizn
9.	Alergia	Bez skłonności

**Wykaz preparatów fryzjerskich stanowiących wyposażenie salonu,
do którego zgłosił się klient.**

Szampon do włosów normalnych	Proszek rozjaśniający
Szampon głęboko oczyszczający	Popielata pianka koloryzująca
Szampon normalizujący dla mężczyzn	Fioletowa pianka koloryzująca
Szampon do włosów farbowanych	Lakier koloryzujący
Szampon po zabiegach chemicznych	Płukanka srebrna
Odżywka do włosów normalnych	Preparat w kremie do usuwania plam po farbowaniu
Odżywka do włosów suchych i zniszczonych	
Odżywka do włosów farbowanych	Krem do zabezpieczenia skóry
Stabilizator koloru	Tonik do włosów farbowanych
Farby permanentne: – Średni blond 7/0 – Jasny blond 8/0 – Jasny brąz 5/0 – Średni blond o odcieniu złotym 7/3 – Ciemny blond o odcieniu miedzianym 6/4 – Średni blond o odcieniu popielatym 7/1	Ampułki wzmacniające cebulki włosów zawierające krzem
	Ampułki regenerujące przeciwłupieżowe
	Ampułki regenerujące zawierające placentę
	Spray żel
Oksydant 3%	Wosk
Oksydant 6%	Guma fryzjerska
Oksydant 9%	Brylantyna
Preparat do półtrwałej koloryzacji w kolorach: – Czarny - 2 – Ciemny brąz - 3 – Średni brąz - 4 – Jasny brąz - 5 – Ciemny blond - 6 – Średni blond - 7 – Jasny blond - 8	Nabłyszczacz w sprayu
	Lakier do włosów
	Pianka do układania włosów
	Jedwab do włosów
	Żel do układania włosów
	Lotion do układania włosów
	Propano AF
	Aldesan E

Instrukcje użycia preparatów do koloryzacji

I. Instrukcja użycia farby permanentnej

UWAGA!

Używać rękawiczek ochronnych.

Nie myć włosów przed farbowaniem.

Wszystkie odcienie od poziomu 2 do 10 mieszać w proporcjach 1:1.

Rodzaj farbowania	Proporcje mieszania farby	Czas działania farby z ciepłem	Czas działania farby bez dodatkowego ciepła
Zwykłe na kolor ciemniejszy	1część farby + 1część oksydantu 6%	15 min.	30 min.
Ton w ton	1część farby + 1część oksydantu 6%	15 min.	30 min.
O 1 ton jaśniejszy od koloru wyjściowego	1część farby + 1część oksydantu 6%	15 min.	30 min.

Nakładanie preparatu:

1. Farbowanie po raz pierwszy: masę farbującą nakładać na całą długość włosów od nasady po końcówki.
2. Farbowanie po raz kolejny: masę farbującą nakładamy tylko na odrosty od miejsca, gdzie jest największa ilość siwych włosów lub przy farbowaniu na kolor jaśniejszy od miejsca, gdzie jest potrzebne najsilniejsze rozjaśnianie. Po 20 min. pozostałą część włosów należy zwilżyć i rozmasować masę farbującą od odrostów po końcówki.

II. Instrukcja użycia preparatu do półtrwałej koloryzacji

UWAGA!

Używać rękawiczek ochronnych.

Nie myć włosów przed farbowaniem.

Preparat tonujący należy nakładać przy myjce za pomocą aplikatora, od partii czołowych w kierunku potylicy. Po nałożeniu preparat malaksujemy w celu równomiernego rozprowadzenia na włosach.

Rodzaj farbowania	Proporcje mieszania preparatu	Czas działania preparatu
Na kolor ciemniejszy	1część toneru + 1część oksydantu 3%	5 – 10 min.
Ton w ton	1część toneru+ 1część oksydantu 6%	5 min.

Instrukcja użycia ampułek pielęgnacyjnych

Preparaty w postaci ampułek należy nakładać na czystą skórę głowy, bezpośrednio po umyciu, odsączeniu z nadmiaru wody i rozczesaniu włosów. Ampułki aplikować metodą kropelkową i dokładnie wmasować. Dla lepszego efektu należy zastosować saunę fryzjerską lub promiennik na podczerwień na około 20 min. Preparatów nie spłukiwać.