

Zawód: rolnik  
Symbol cyfrowy zawodu: 613[01]  
Wersja arkusza: X

**EGZAMIN  
POTWIERDZAJĄCY KWALIFIKACJE  
ZAWODOWE**

Arkusz zawiera  
informacje prawnie  
chronione do momentu  
rozpoczęcia egzaminu

613[01]-0X-132

**ETAP PISEMNY**

**Instrukcja dla zdającego**

1. Sprawdź, czy arkusz egzaminacyjny zawiera 15 stron. Ewentualny brak stron lub inne usterki zgłoś przewodniczącemu zespołu nadzorującego.
2. Do arkusza dołączona jest KARTA ODPOWIEDZI, na której:
  - wpisz symbol cyfrowy zawodu,
  - zamaluj kratkę z oznaczeniem wersji arkusza,
  - wpisz swój numer PESEL\*,
  - wpisz swoją datę urodzenia,
  - przyklej naklejkę ze swoim numerem PESEL w oznaczonym miejscu na karcie.
3. Arkusz egzaminacyjny składa się z dwóch części. Część I zawiera 50 zadań, część II 20 zadań.
4. Za każde poprawnie rozwiązane zadanie uzyskasz 1 punkt.
5. Aby zdać etap pisemny egzaminu, musisz uzyskać co najmniej 25 punktów z części I i co najmniej 6 punktów z części II.
6. Czytaj uważnie wszystkie zadania.
7. Rozwiązania zaznaczaj na KARCIE ODPOWIEDZI długopisem lub piórem z czarnym tuszem/atramentem.
8. Dla każdego zadania podane są cztery odpowiedzi: A, B, C, D. Odpowiada im następujący układ kratek na KARCIE ODPOWIEDZI:

A	B	C	D
---	---	---	---

9. Tylko jedna odpowiedź jest poprawna.
10. Wybierz właściwą odpowiedź i zamaluj kratkę z odpowiadającą jej literą - np. gdy wybrałeś odpowiedź „A”:

<input checked="" type="checkbox"/>	B	C	D
-------------------------------------	---	---	---

11. Staraj się wyraźnie zaznaczać odpowiedzi. Jeżeli się pomylisz i błędnie zaznaczysz odpowiedź, otocz ją kółkiem i zaznacz odpowiedź, którą uważasz za poprawną, np.

<input checked="" type="checkbox"/>	B	C	<input checked="" type="checkbox"/>
-------------------------------------	---	---	-------------------------------------

12. Po rozwiązaniu testu sprawdź, czy zaznaczyłeś wszystkie odpowiedzi na KARCIE ODPOWIEDZI i wprowadziłeś wszystkie dane, o których mowa w punkcie 2 tej instrukcji.

**Pamiętaj, że oddajesz przewodniczącemu zespołu nadzorującego  
tylko KARTĘ ODPOWIEDZI**

**Czerwiec  
2013**

**Czas trwania  
egzaminu  
120 minut**

**Liczba punktów  
do uzyskania:  
z części I – 50 pkt.  
z części II – 20 pkt.**

***Powodzenia!***

# Część I

## Zadanie 1.

Uprawa bezpłużna to spulchnianie gleby

- A. z jednoczesnym jej odwracaniem.
- B. z mieszaniem gleby bez jej odwracania.
- C. z zastosowaniem środków spulchniających.
- D. z jednoczesnym odwróceniem i spulchnieniem.

## Zadanie 2.

Kiszenie to metoda konserwacji pasz, która wykorzystuje fermentację

- A. octową.
- B. masłową.
- C. mlekową.
- D. alkoholową.

## Zadanie 3.

Zewnętrzne cechy organizmu zwierzęcego odzwierciedlające aktualny stan fizjologiczny to

- A. rasa.
- B. pokrój.
- C. kondycja.
- D. typ użytkowy.

## Zadanie 4.

Głębokość wykonanej przez rolnika orki wynosi 30 cm. Rolnik wykonał więc orkę

- A. płytką.
- B. głęboką.
- C. średnio głęboką.
- D. bardzo głęboką.

**Ze względu na głębokość wyróżniamy orki:**

- płytkie do 15 cm
- średnio głębokie 15-25 cm
- głębokie 25-35 cm
- bardzo głębokie ponad 35 cm

## Zadanie 5.

Cena mieszanki paszowej stosowanej w produkcji tuczników spadła, w związku z tym rentowność produkcji

- A. wzrośnie.
- B. zmniejszy się.
- C. nie zmieni się.
- D. ustabilizuje się.

### Zadanie 6.

Pokazany na zdjęciu kwiatostan to

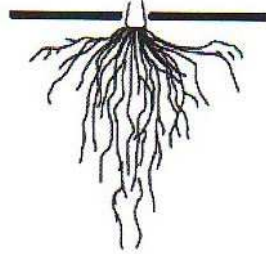
- A. kłos.
- B. grono.
- C. wiecha.
- D. koszyczek.



### Zadanie 7.

Zdjęcie przedstawia system korzeniowy

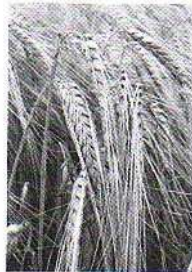
- A. palowy.
- B. wiązkowy.
- C. podporowy.
- D. włosnikowy.



### Zadanie 8.

Pokazana na zdjęciu roślina to

- A. żyto.
- B. owies.
- C. pszenica.
- D. jęczmień.



### Zadanie 9.

Największe zapotrzebowanie na wodę w okresie wegetacji ziemniaka występuje w okresie

- A. sadzenia.
- B. wschodów.
- C. zawiązywania bulw.
- D. zakrywania międzyrzędzi.

### Zadanie 10.

Choroba zbóż przedstawiona na zdjęciu to

- A. zgorzel.
- B. głownia.
- C. rdza żdźbłowa.
- D. septorioza plew.



### Zadanie 11

Choroba jęczmienia objawiająca się ciemnobrunatnym kolorem kłosów wydostających się z pochw liściowych, to

- A. rdza.
- B. głownia.
- C. mączniak.
- D. septorioza.

### Zadanie 12.

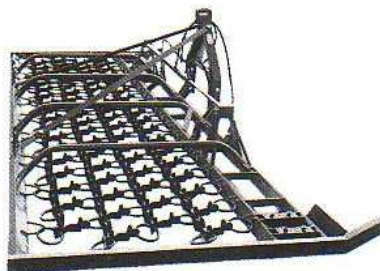
Małe owalne brodawki na korzeniach wiązkowych ziemniaka świadczą o występowaniu

- A. stonki.
- B. mszycy.
- C. mątwika.
- D. chrabąszcza.

### Zadanie 13.

Narzędzie rolnicze przedstawione na zdjęciu to

- A. brona łąkowa.
- B. wał łąkowy.
- C. kultywator.
- D. pług.



### Zadanie 14.

Zdjęcie przedstawia

- A. opryskiwacz.
- B. foliarkę do balotów.
- C. rozsiewacz nawozów.
- D. siewnik pneumatyczny.



### Zadanie 15.

Pokazane na zdjęciu urządzenie służy do zadawania pasz treściwych

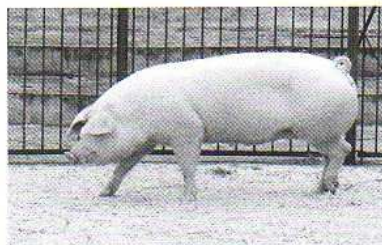
- A. krowom.
- B. kaczkom.
- C. indykom.
- D. tucznikom.



### Zadanie 16.

Locha na zdjęciu jest w typie użytkowym

- A. mięsnym.
- B. słoninowym.
- C. kombinowanym.
- D. mięsno-słoninowym.



### Zadanie 17.

Zdjęcie przedstawia kurę o typie użytkowym

- A. nieśnym.
- B. mięsnym.
- C. prymitywnym.
- D. kombinowanym.



### Zadanie 18.

Księgi są częścią zołądka występującego

- A. u koni.
- B. u bydła.
- C. u drobiu.
- D. u trzody chlewnej.

### Zadanie 19.

Do roślin wysokobiałkowych zalicza się

- A. soję.
- B. jęczmień.
- C. pszenżyto.
- D. kukurydzę.

### Zadanie 20.

Paszami, w których procesie konserwacji wykorzystuje się beztlenową fermentację kwasu mlekowego, są

- A. śruty.
- B. susze.
- C. kiszonki.
- D. granulaty.

### Zadanie 21.

Zdjęcie przedstawia wzór kolczyka

- A. koni.
- B. bydła.
- C. owiec.
- D. trzody.



### Zadanie 22.

Jaja kurze przeznaczone do obrotu handlowego powinny być stemplowane

- A. kodem sprzedawcy.
- B. kodem producenta.
- C. nazwą producenta.
- D. datą produkcji.

### Zadanie 23.

Mleko odbierane z gospodarstwa co dwa dni, po udoju powinno być przechowywane w temperaturze

- A. powyżej 15 °C.
- B. od 10 do 15 °C.
- C. od 6 do 10 °C.
- D. poniżej 6 °C.

**Zadanie 24.**

Jaką kwotę uzyska producent za sprzedaż 20 000 litrów mleka, jeżeli cena 1 l wynosi 1,20 zł?

- A. 22000 zł
- B. 23000 zł
- C. 24000 zł
- D. 25000 zł

**Zadanie 25.**

O ile wzrośnie zysk rolnika ze sprzedaży 1 tucznika zużywającego podczas tuczu 260 kg paszy, jeżeli kupił on paszę o 0,10 zł taniej za każdy kg?

- A. 20 zł
- B. 22 zł
- C. 24 zł
- D. 26 zł

**Zadanie 26.**

Rolnik uzyskuje 500 dt ziemniaków z hektara. Jaką ilością ziemniaków będzie dysponował rolnik, który uprawia 5 ha ziemniaków?

- A. 2000 dt
- B. 2500 dt
- C. 3000 dt
- D. 3500 dt

**Zadanie 27.**

W dawce żywieniowej opasów stosuje się 30 kg sianokiszonki. Ile sianokiszonki miesięcznie (30 dni) należy przygotować, aby zapewnić żywienie dla 20 opasów?

- A. 180 dt
- B. 200 dt
- C. 220 dt
- D. 240 dt

**Zadanie 28.**

Ile litrów środka chemicznego musi zakupić rolnik posiadający 16 ha uprawy, jeżeli będzie on stosowany w dawce 0,5 l na ha uprawy?

- A. 4 litry.
- B. 6 litrów.
- C. 8 litrów.
- D. 10 litrów.

### **Zadanie 29.**

Wydajność agregatu ciągnika z pługiem wynosi 1,2 ha na godzinę. Ile godzin potrzebuje rolnik na zaoranie pola o powierzchni 6 ha?

- A. 5 godzin.
- B. 6 godzin.
- C. 7 godzin.
- D. 8 godzin.

### **Zadanie 30.**

Na gruntach ornych II klasy bonitacyjnej powinno się uprawiać:

- A. żyto, ziemniaki, owies.
- B. pszenicę, buraki cukrowe, rzepak ozimy.
- C. jęczmień ozimy, łubin wąskolistny, rzepak.
- D. pszenżyto ozime, bobik, kukurydzę na nasiona.

### **Zadanie 31.**

Najlepszym przedplonem dla rzepaku ozimego, ze względu na wczesny termin zbioru, jest

- A. żyto ozime.
- B. pszenica ozima.
- C. jęczmień ozimy.
- D. pszenżyto ozime.

### **Zadanie 32.**

Na glebach lekkich zalecana jest uprawa łubinu

- A. żółtego.
- B. białego.
- C. zmiennego.
- D. wąskolistnego.

### **Zadanie 33.**

W celu przyspieszenia osiadania gleby po opóźnionej orce siewnej stosuje się wał

- A. gładki.
- B. wgłębny.
- C. kruszący.
- D. strunowy.

### **Zadanie 34.**

Orka przedzimowa powinna być wykonana na głębokość

- A. 10÷20 cm.
- B. 20÷35 cm.
- C. 35÷45 cm.
- D. 45÷55 cm.

### Zadanie 35.

Pierwszą wiosenną dawkę azotu pod zboża ozime najlepiej zastosować

- A. na zamrzniętą glebę.
- B. po ruszeniu wegetacji.
- C. gdy rośliny osiągną pełnię krzewienia.
- D. gdy rośliny zaczynają strzelać w źdźbło.

### Zadanie 36.

Gospodarstwa ekologiczne do zwalczania szkodników powinny stosować metodę

- A. mieszaną.
- B. chemiczną.
- C. biologiczną.
- D. mechaniczną.

### Zadanie 37.

Pułapki, ramki chwytne, zapory itp. to metoda zwalczania szkodników

- A. chemiczna.
- B. biologiczna.
- C. integrowana.
- D. mechaniczna.

### Zadanie 38.

Zastosowanie preparatów zawierających żelazo u prosiąt w pierwszych dniach życia ma na celu przeciwdziałanie

- A. anemii.
- B. biegunce.
- C. czerwonce.
- D. brakowi apetytu.

### Zadanie 39.

Optymalna temperatura w pomieszczeniach dla opasów wynosi

- A. od 2 do 8 °C.
- B. od 8 do 10 °C.
- C. od 10 do 18 °C.
- D. od 18 do 25 °C.

### Zadanie 40.

Zdjęcie przedstawia przyrząd do

- A. korekcji racic.
- B. poskramiania bydła.
- C. przycinania rogów u krów.
- D. obcinania ogonków u prosiąt.





### Zadanie 41.

Zdjęcie przedstawia kojec

- A. dla konia.
- B. dla knura.
- C. do odchowu cieląt.
- D. porodowy dla macior.



### Zadanie 42.

Marketing to zespół działań mających na celu

- A. opracowanie listy dostawców i odbiorców danego produktu.
- B. ustalenie listy najlepszych producentów danego produktu.
- C. działanie związane z eliminowaniem konkurencji.
- D. badanie i kształtowanie potrzeb konsumentów.

### Zadanie 43.

W krótkim okresie cena tuczników na rynku wzrosła do poziomu 4,80 zł za 1 kg. Cena wykazuje duże wahania osiągając średnioroczną cenę na poziomie 4,45 zł. Rolnik ma podpisaną umowę wieloletnią na odbiór tuczników po stałej cenie 4,60 zł. W takiej sytuacji rolnik

- A. powinien zmienić odbiorcę.
- B. nie powinien zmieniać odbiorcy.
- C. powinien poczekać na to, co zrobią inni.
- D. powinien podpisać umowę z inną firmą.

### Zadanie 44.

Minimalna odległość budynku chlewni od studni wynosi

- A. 10 m
- B. 15 m
- C. 20 m
- D. 25 m

### Zadanie 45.

Niedopuszczalna jest praca z maszynami, jeżeli wałek odbioru mocy **nie posiada**

- A. osłon.
- B. gwarancji.
- C. przeglądu.
- D. znaków jakości.

### **Zadanie 46.**

Ziarno zbóż przeznaczone do długotrwałego przechowywania powinno mieć wilgotność na poziomie

- A. 6%
- B. 10%
- C. 13%
- D. 20%

### **Zadanie 47.**

Chronić zdrowie pracownika pracującego w warunkach uciążliwych można przez

- A. dostarczenie posiłków na stanowisko pracy.
- B. skracanie czasu pracy w tych warunkach.
- C. przydzielanie drugiej osoby do pomocy.
- D. obniżenie normy wydajności pracy.

### **Zadanie 48.**

Środek ochronny niezbędny podczas pracy szlifierką kątową to

- A. buty gumowe.
- B. koszula flanelowa.
- C. rękawice gumowe.
- D. okulary ochronne.

### **Zadanie 49.**

Pierwszą czynnością jaką trzeba wykonać ratując osobę, która uległa porażeniu prądem, jest

- A. odłączenie źródła prądu.
- B. zawiadomienie dostawcy prądu.
- C. sprawdzenie czy porażony oddycha.
- D. powiadomienie pogotowia ratunkowego.

### **Zadanie 50**

Wzdętej krowie, jeżeli nie pomogły inne zabiegi, należy wykonać

- A. trokarowanie żwacza.
- B. masaż powłok brzusznych.
- C. odsysanie treści żołądkowej.
- D. napowietrzanie treści żołądkowej.