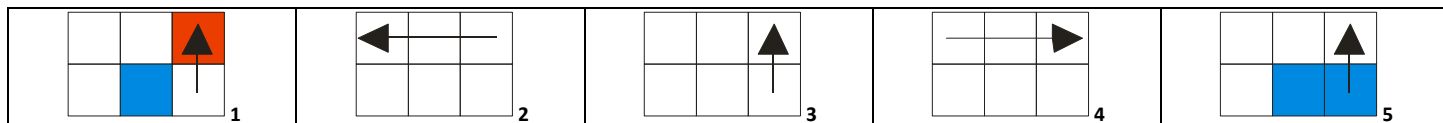
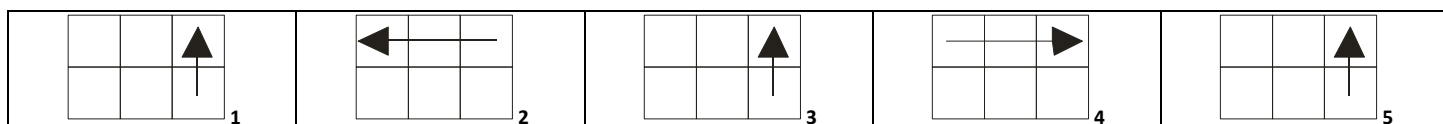


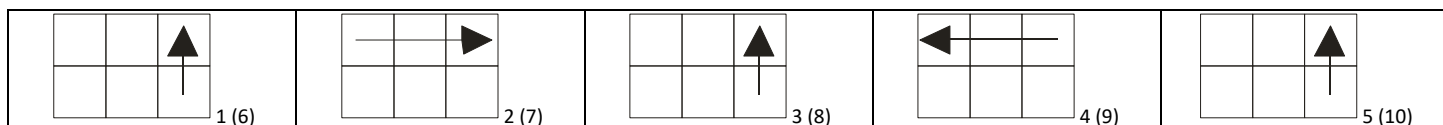
1. Najpierw należy ułożyć „krzyżyk/ plusik” na górnej ścianie. Pamiętajmy wówczas o kolejności kolorów (biały center z lewej strony: zielony, pomarańczowy, niebieski, czerwony – jak w kostce 4 x 4 x 4).
2. Następnie porządkujemy narożniki tej ściany. Górną ścianę ustawiamy na dole. Właściwy narożnik przemieszczamy na prawą stronę z przodu (u góry) i wykonujemy następujący algorytm:



3. Porządkujemy narożniki dolnej ściany. Jeżeli dwa pasują, to ustawiamy je po lewej stronie u góry i wykonujemy **I część algorytmu** (identyczną jak wcześniej). (Jeżeli narożniki nie pasują, algorytm wykonujemy dowolnie).

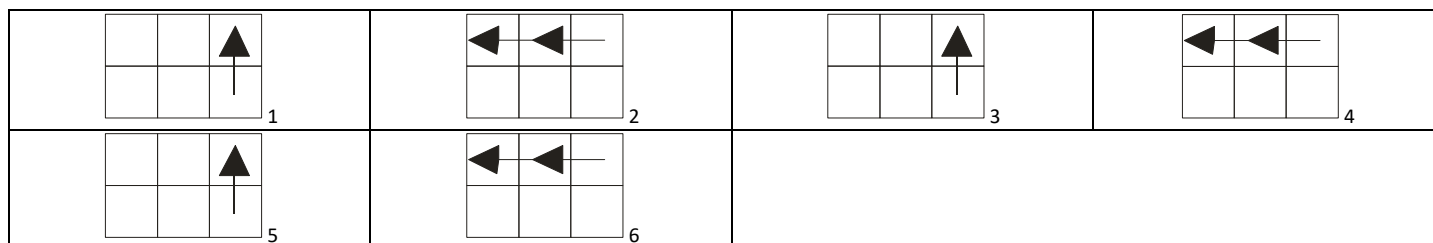


Obracamy CAŁĄ kostkę o 90° w prawo i wykonujemy **II część algorytmu**:



4. Teraz porządkujemy „krzyżyk/ plusik” dolnej ściany.

Wariant I – zamiana kolorów naprzeciwko siebie (kolory do zamiany ustawiamy przed i za sobą) oraz wykonujemy algorytm:



Wariant II – zamiana kolorów obok siebie (kolory do zamiany ustawiamy przed sobą oraz z prawej strony) i wykonujemy algorytm:

